

南海トラフの巨大地震が起こった時の震度分布

震度 6弱



固定していない家具の一部が移動・転倒
古い木造住宅では壁に亀裂が入ったり建物が傾いたりする。

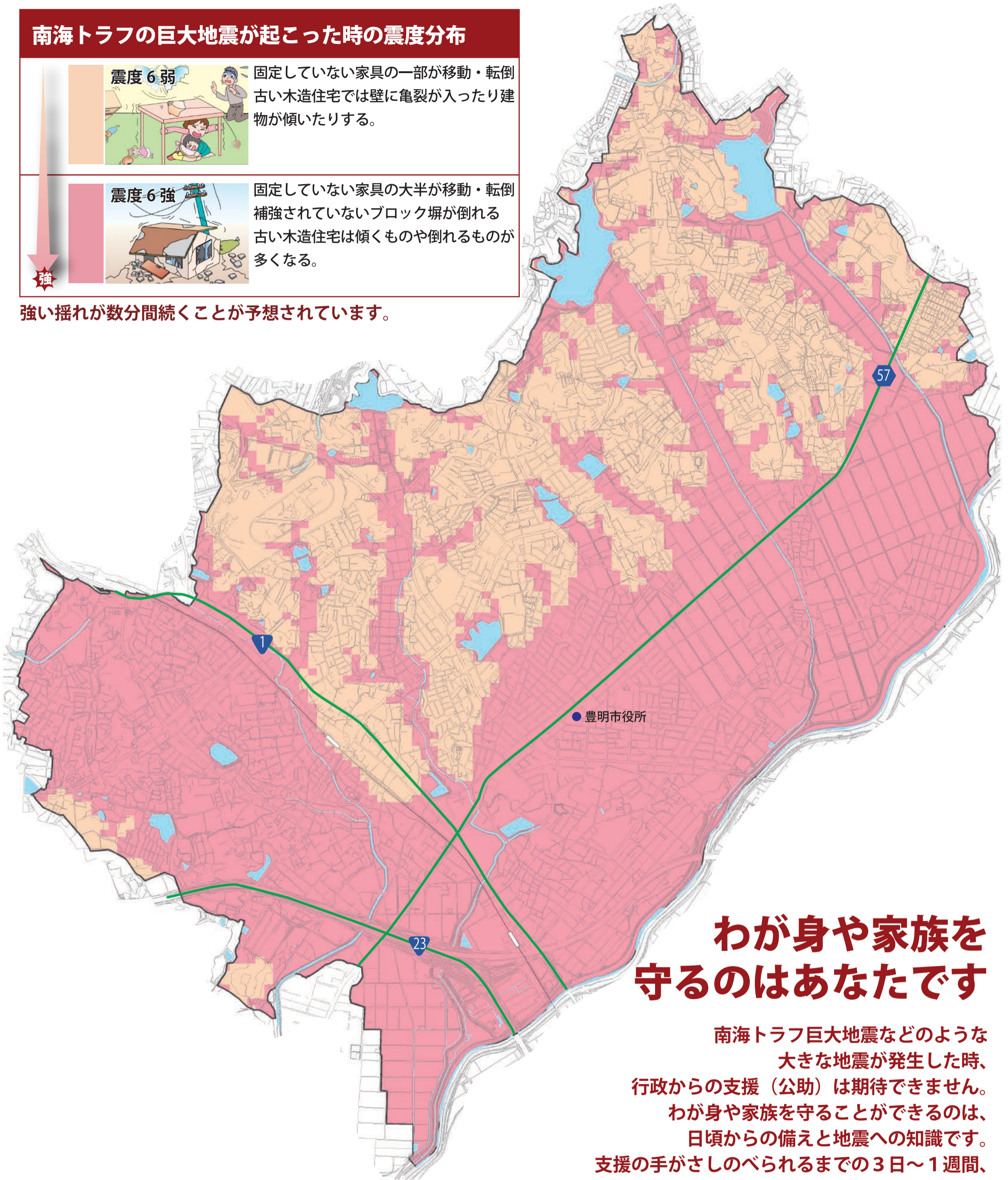
震度 6強



固定していない家具の大半が移動・転倒
補強されていないブロック塀が倒れる
古い木造住宅は傾くものや倒れるものが多くなる。

強

強い揺れが数分間続くことが予想されています。



わが身や家族を守るのはあなたです

南海トラフ巨大地震などのような大きな地震が発生した時、行政からの支援（公助）は期待できません。わが身や家族を守ることができるのは、日頃からの備えと地震への知識です。支援の手がさしのべられるまでの3日～1週間、自力で、地域で生き抜くための方策を考えておきましょう。

巨大地震に備えるために



豊明市防災マップ