



親水コーティング外壁材

雨で汚れを洗い流す、
親水コート仕様の外壁材。

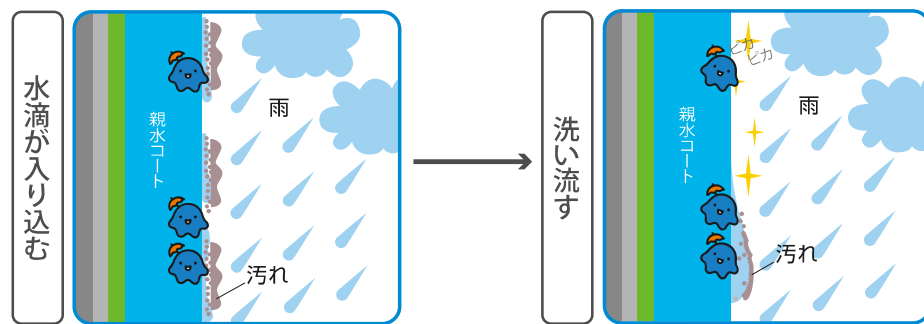
親水性

雨で汚れを洗い流します。

親水コートの表層は水になじみやすい親水基に覆われています。雨が降れば親水基が汚れとの間に雨水を入り込みやすくするため、壁に付着した汚れが浮き上がり、雨水と一緒に洗い流してくれます。

雨が浮かして流す

水が汚れの下に入り込み、
浮き上がることによって、
汚れが流れ落ちます。



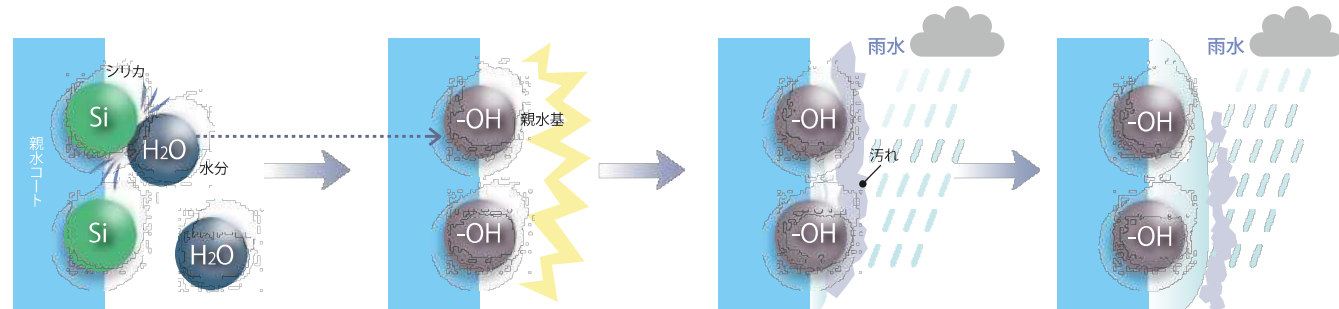
汚れ落ち試験

[条件] ●油汚れ：一般食用油+カーボンを使用

※ケイミュー社内実験結果です。



[親水性]が雨で汚れを洗い流します。



親水性の高いSi(シリカ)が空気中のH₂O(水分子)を吸着します。

SiとH₂Oが反応した結果、表面に水となじみが非常によい-OH(親水基)ができます。

-OH(親水基)が出る事により水が汚れの下に入り込み、
浮き上がらせ汚れを流し落とします。

エクセレージ・親水14
一般地域での使用に最適なベーシックタイプ。

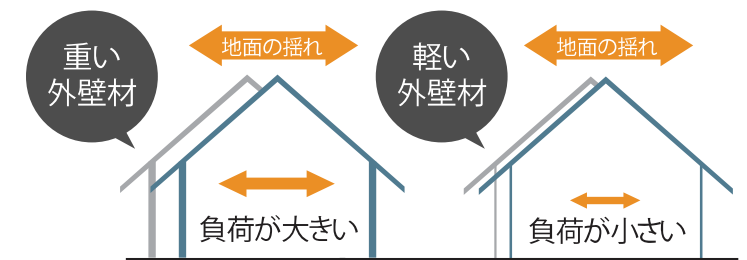
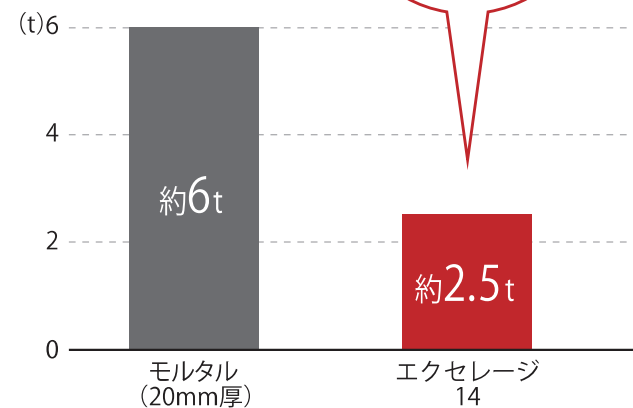
エクセレージシリーズ

優れた強度と軽量性を兼ね備え、地震にも安心です。

エクセレージシリーズは、寒冷地・積雪地以外での一般地向けに開発された外壁材。

優れた強度を持ちながら、重さがモルタルの1/2以下なので、建物にかかる負荷が小さく、耐震性に優れています。

■1棟あたりの重量比較



抄造方式の製造法 プレス成形による定ピッチの造形が可能です。

メンテナンススケジュール

このメンテナンススケジュールはお客様がメンテナンス計画を立てる際に目安とするためのご提案です。

〈モデルケース〉

経過年数		5年	10年	15年	20年	25年	30年
点検	日常点検	1回/年程度					
	定期点検	●	●	●	●	●	●
本体	エクセレージ・親水14	□	■	□	■	□	■*

● 点検 □ 必要に応じた補修* ■ 補修※ 交換(張替え・打ち替え) 塗り替え

住宅の地域、環境や使用条件によって劣化の進行状況が異なりますので、あくまで目安としてご利用ください。

メンテナンス時期および内容を保証するものではありません。

※詳しくはケイミュー外壁材総合カタログをご確認ください。