

南海トラフの 巨大地震が 起こったら



● 2011年3月11日 東日本大震災における浦安市の液状化被害
● 2004年10月23日 新潟県中越地震による建物や道路の被害

写真提供：首都大学東京 土質研究室

被害の 様子

地震による建物や人への被害は、強い揺れが予想される地域や古い木造建物が分布する地域で大きくなります。

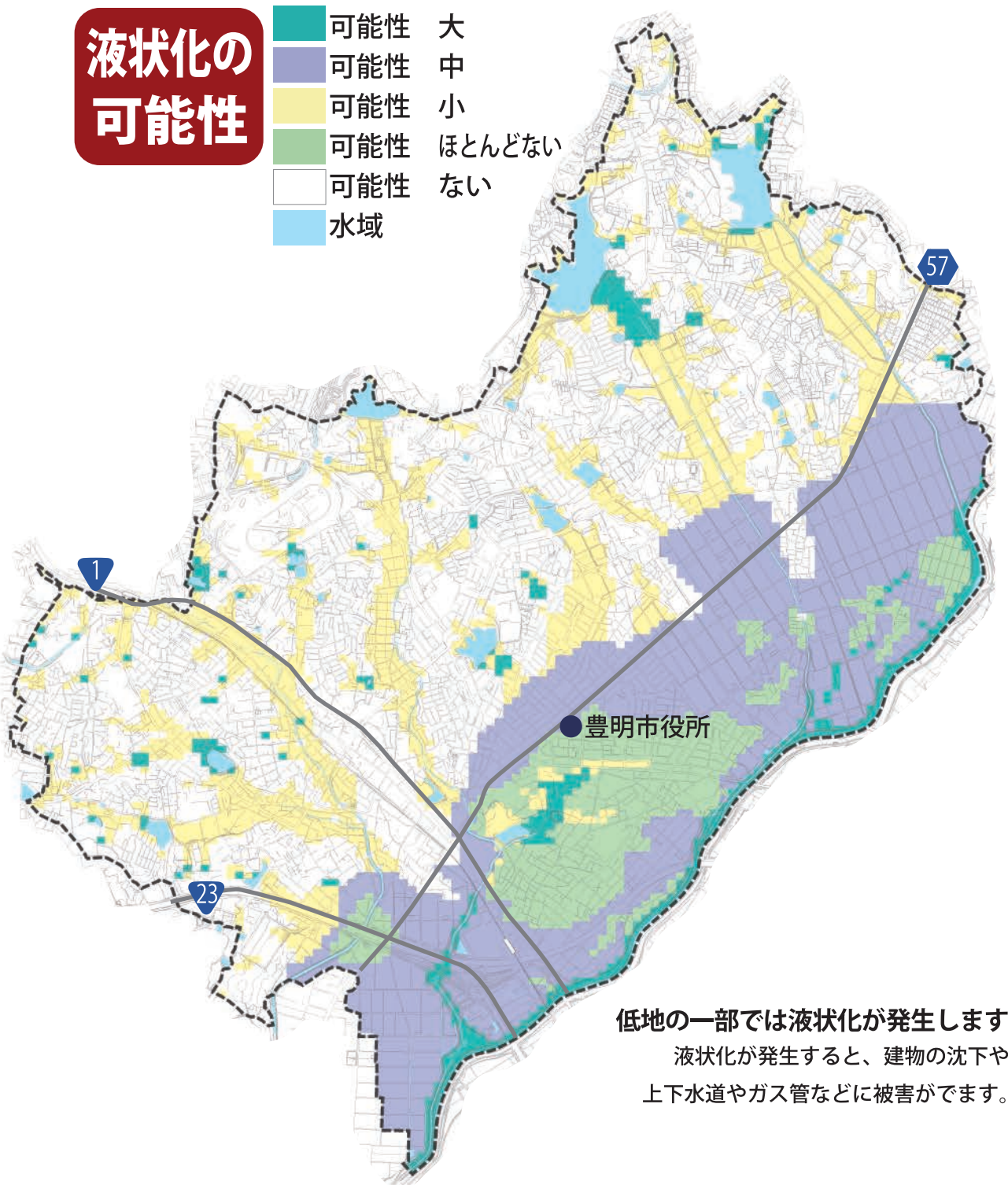
南海トラフの巨大地震による豊明市の被害予測 (愛知県, 平成 25 年)

| 字 名 | 地震の揺れによる被害 (棟) | | 液状化による被害 (棟) | 全壊率 (%) | 死者数 (人) |
|------|----------------|---------|--------------|---------|---------|
| | 木造全壊棟数 | 非木造全壊棟数 | | | |
| 全市 | 900 | | 40 | 5.1 | 60 |
| 沓掛町 | 98 | 11 | 7 | 4.4 | 7 |
| 新田町 | 90 | 15 | 3 | 6.2 | 7 |
| 三崎町 | 69 | 12 | 2 | 5.6 | 5 |
| 大久伝町 | 33 | 4 | 0 | 6.9 | 3 |
| 阿野町 | 105 | 13 | 9 | 7.3 | 8 |
| 前後町 | 49 | 5 | 8 | 4.3 | 4 |
| 栄町 | 242 | 23 | 4 | 6.3 | 18 |
| 間米町 | 17 | 3 | 0 | 2.4 | 1 |
| 二村台 | 21 | 9 | 0 | 2.0 | 2 |
| 新栄町 | 55 | 7 | 6 | 5.0 | 4 |
| 西川町 | 14 | 5 | 1 | 2.5 | 1 |

火災による建物焼失：約 600 棟

液状化の 可能性

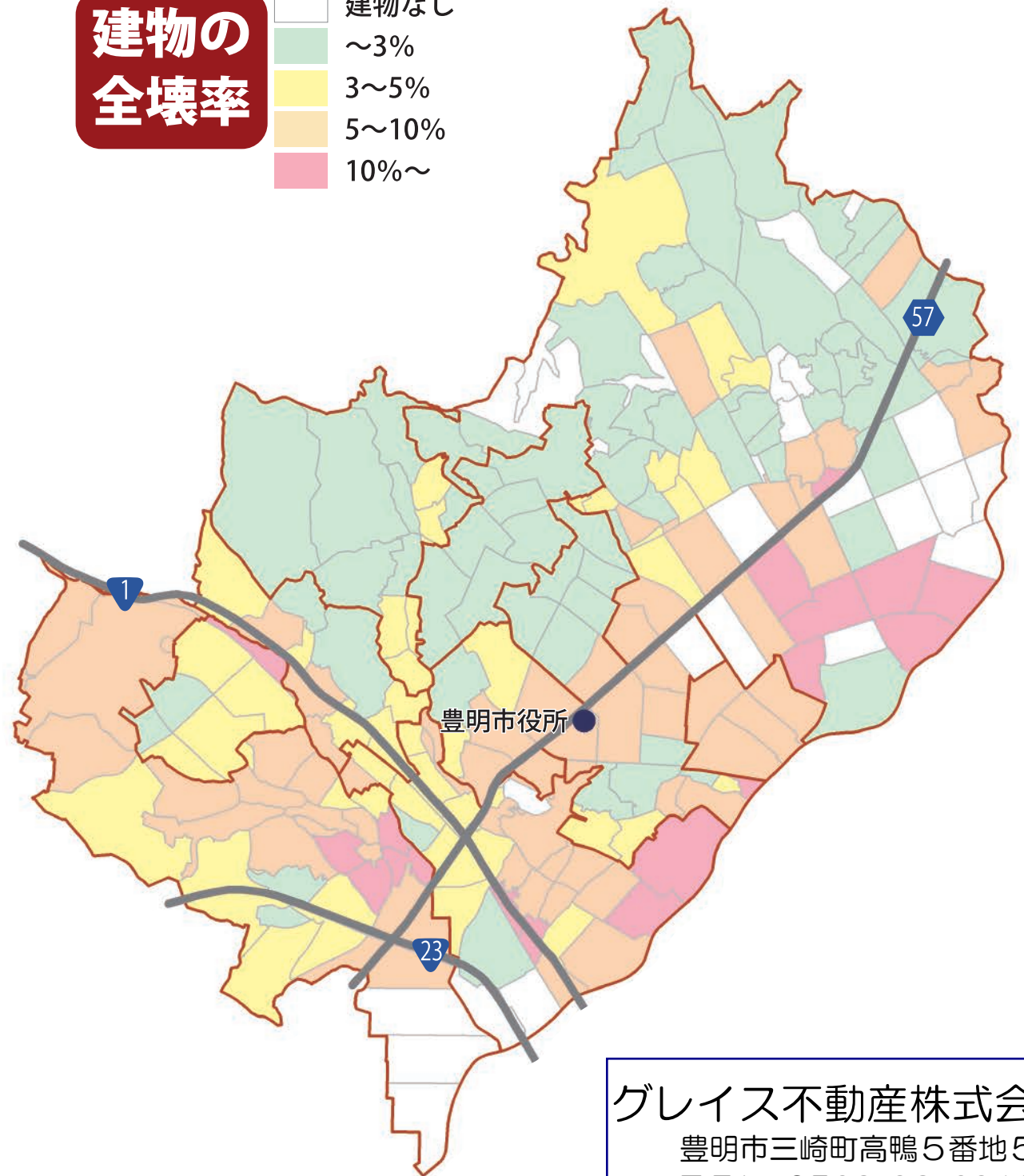
- 可能性 大
- 可能性 中
- 可能性 小
- 可能性 ほとんどない
- 可能性 ない
- 水域



低地の一部では液状化が発生します
液状化が発生すると、建物の沈下や
上下水道やガス管などに被害がでます。

建物の 全壊率

- 建物なし
- ~3%
- 3~5%
- 5~10%
- 10%~



グレイス不動産株式会社
豊明市三崎町高鴨5番地5
TEL 0562-93-6910